

**TARA Robinet mural Eau froide sans garniture d'écoulement - Champagne
brossé (Or 22cts)**

TARA

30 010 892



- saillie 140 mm
- bec déverseur fixe
- jet circulaire enrichi en air
- adaptateur avec filetage mâle 3/4"
- diamètre de percement 32 mm
- rosace Ø 55 mm
- débit maxi. 5,7 l/min
- sans plomb
- Ce produit contribue au respect des exigences des systèmes d'évaluation des bâtiments écologiques, par exemple LEED®, BREEAM®, DGNB

	Champagne brossé (Or 22cts)	30 010 892-46
	Chrome	30 010 892-00
	Platine brossé	30 010 892-06
	Platine	30 010 892-08
	Dark Chrome	30 010 892-19
	Laiton brossé (Or 23cts)	30 010 892-28
	Noir mat	30 010 892-33
	Champagne (Or 22cts)	30 010 892-47
	Chrome brossé	30 010 892-93
	Dark Platinum brossé	30 010 892-99

30 010 892
mm [inches]

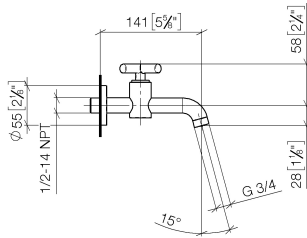
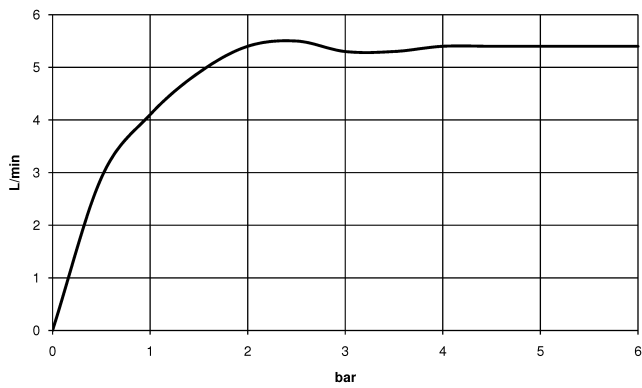


Diagramme de débit



Certificats

LGA_18902.

30 010 892

Les pièces pour les
autres finitions
peuvent être
trouvées ici : Chrome

